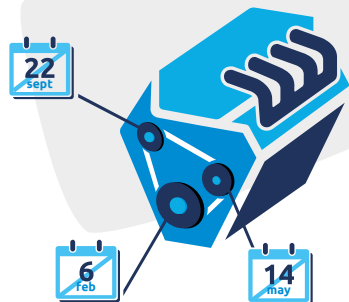
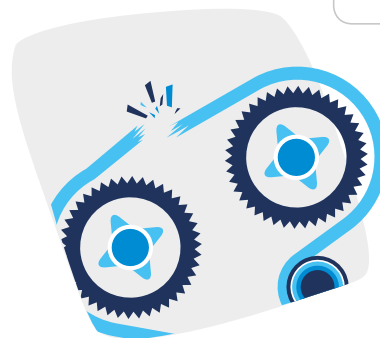


# ¿Por qué debemos elegir RECAMBIOS DE CONFIANZA?

Evita los mantenimientos parciales del kit de distribución que provocan desfases y sucesivas averías y gastos.



Los motores de hoy no admiten piezas del pasado...  
**Asegúrate de que se trata de recambios nuevos y adecuados a tu vehículo.**



El fallo de la correa de distribución supone una de las averías más costosas y graves del motor.

El estado de los tensores, rodillos y poleas afecta a la tensión de la correa.



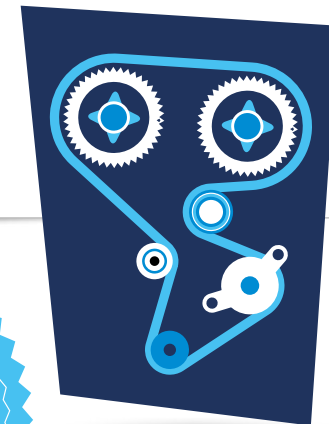
Una bomba de agua oxidada genera fugas de refrigerante y desvía la grasa del eje de rodamiento provocando averías importantes.



Atención a los ruidos de tu vehículo...  
Traqueteos, golpes secos o chirridos son avisos de que debemos consultar a nuestro mecánico de confianza.



Conoce más sobre  
**EL KIT DE DISTRIBUCIÓN**  
(correa, tensores, bomba de agua,...)



Todos los elementos del kit de distribución están interrelacionados, afectando al funcionamiento de todas y cada una de las piezas y al correcto rendimiento del motor, por eso:

- ▷ Si un componente muestra el mínimo indicio de desgaste, **cámbialo.**
- ▷ Cuando cambies una pieza, **sustituye también todas las relacionadas**, ya que **al estar interconectadas tendrán el mismo nivel de desgaste.**
- ▷ **No aceptes una correa ya usada ni intercambies piezas.**

Elige  
calidad,  
elige  
confianza



[www.recambiosdeconfianza.com](http://www.recambiosdeconfianza.com) | [www.cuidomicoche.es](http://www.cuidomicoche.es)

Una iniciativa promovida por

